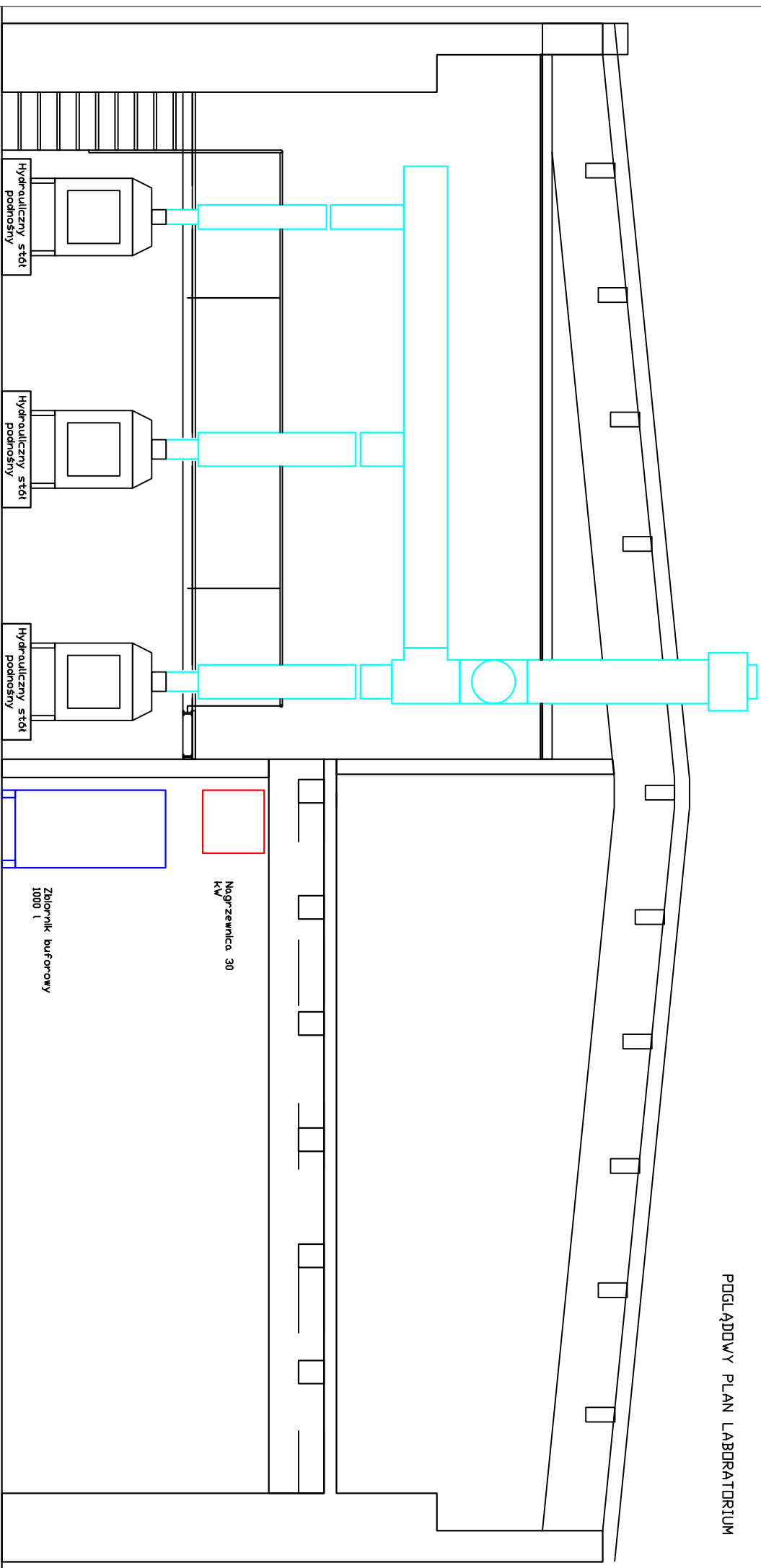
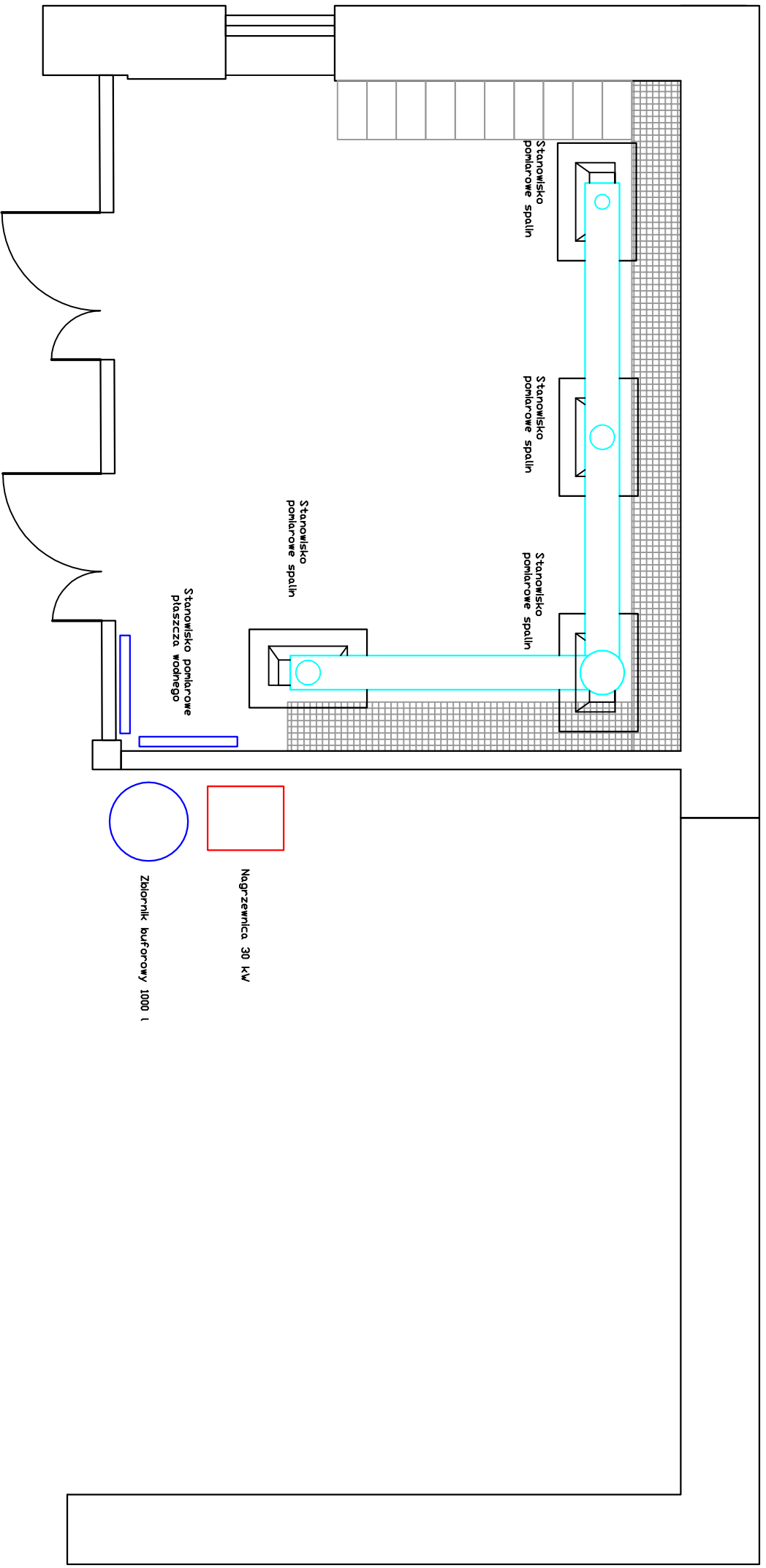


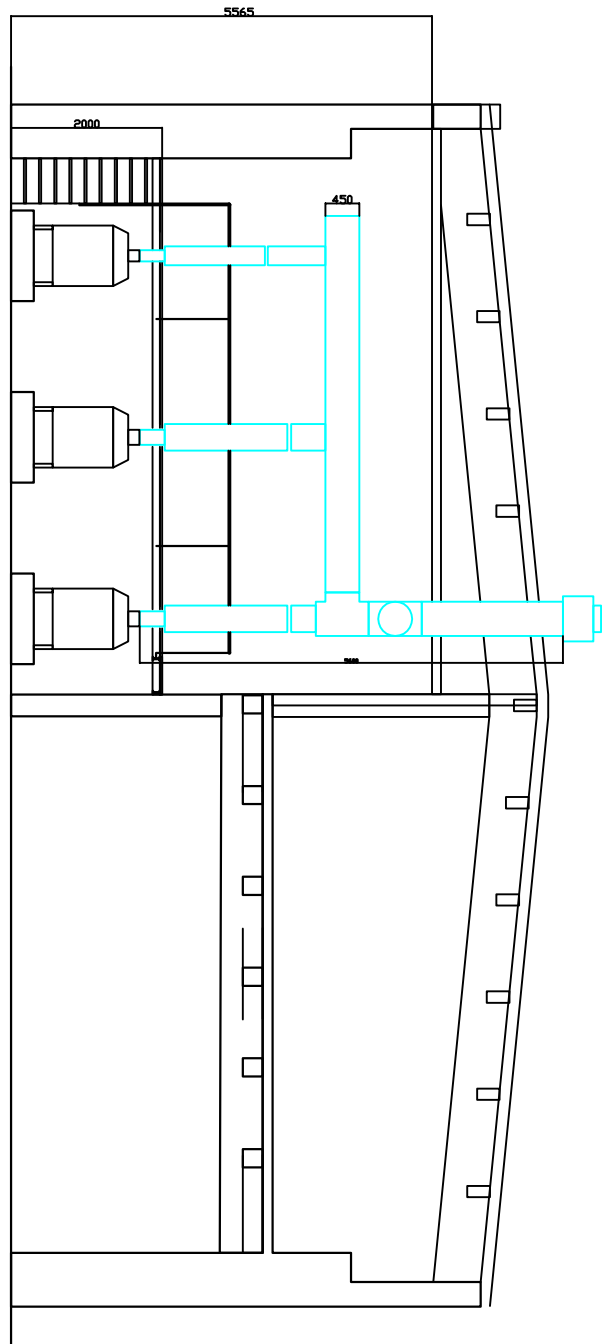
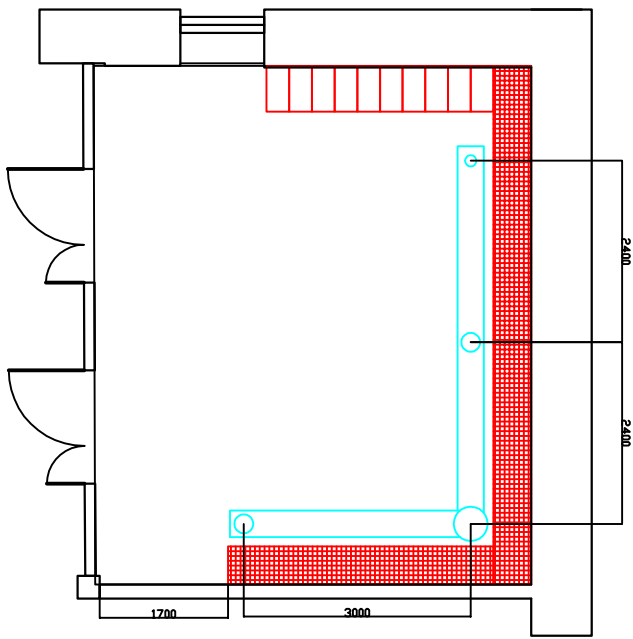
Lp.	Opis	Powierzchnia	Ilość	Cena jedn.	Cena całk.
		m ²	szt.	netto	netto
1.	Podwyższenie ścian w technologii regipsowej w pomieszczeniu przeznaczonym na laboratorium	40,0	-		
2.	Zamknięcie podwyższenia sufitem regipsowym	39,5	-		
3.	Szpachlowanie starych ścian i przygotowanie do malowania	34,0	-		
4.	Prace malarskie	113,5	-		
5.	Instalacja elektryczna wraz z oświetleniem	-	1,0		
6.	Wylewka samopoziomująca	39,5	-		
7.	Pokrycie posadzki nawierzchnią epoksydową	39,5	-		
8.	Rampa stalowa z poręczą na wysokości 2m o szer. 50 cm, konstrukcja ocynkowana, bieżnia z kraty stalowej ocynkowanej, według rysunku	-	1,0		
Suma					

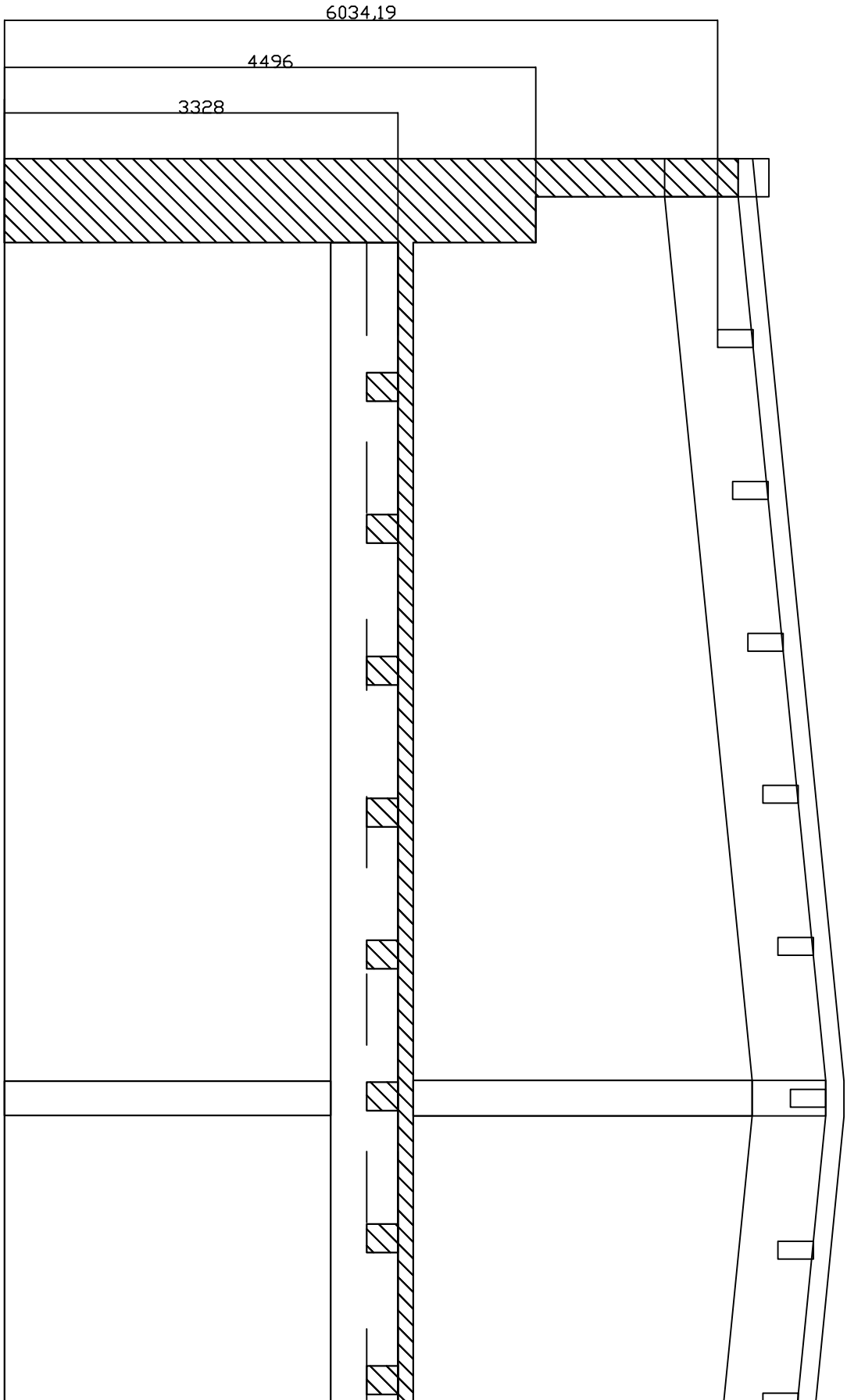
POGLĄDOWY PLAN LABORATORIUM



POGLĄDOWY RZUT LABORATORIUM



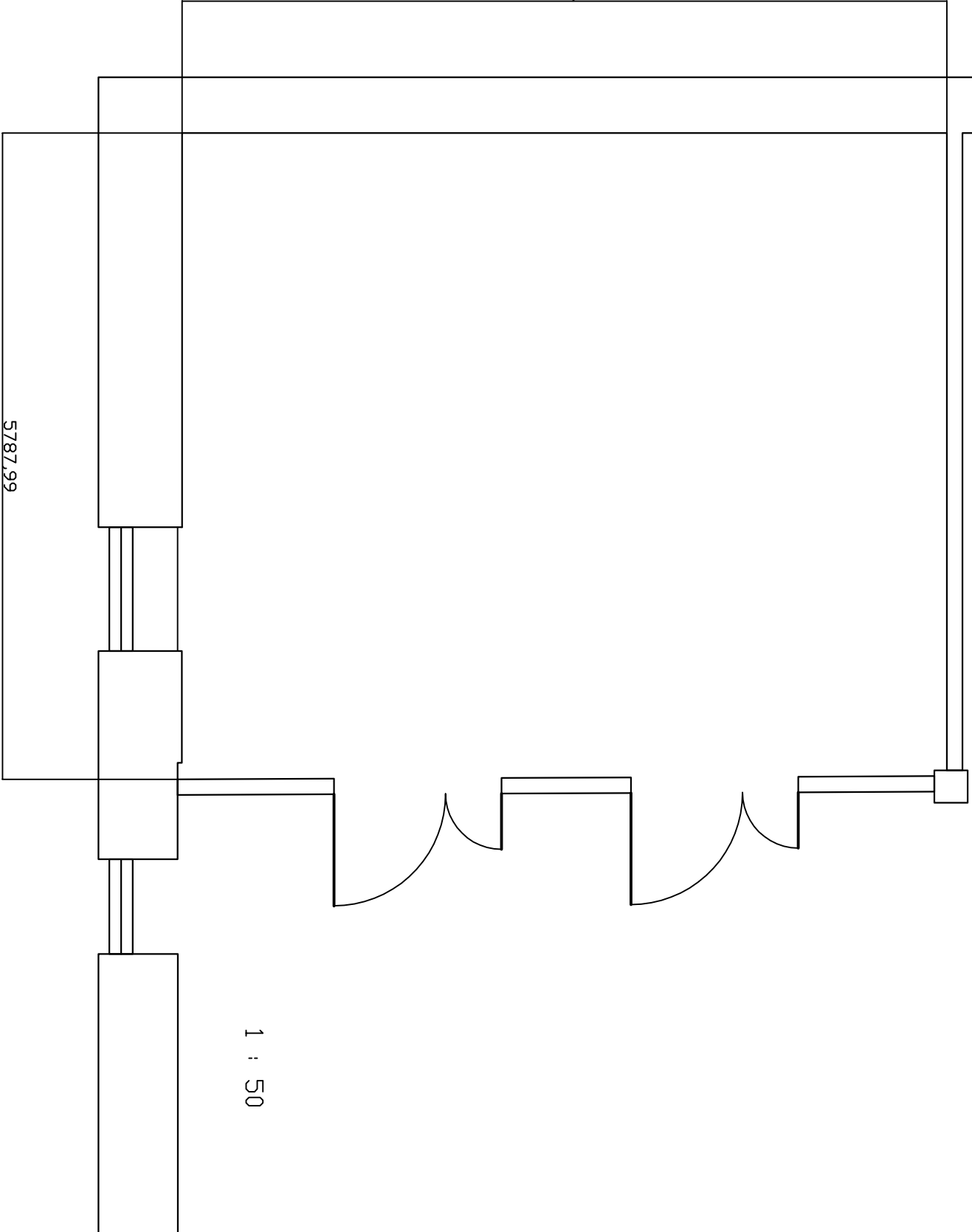


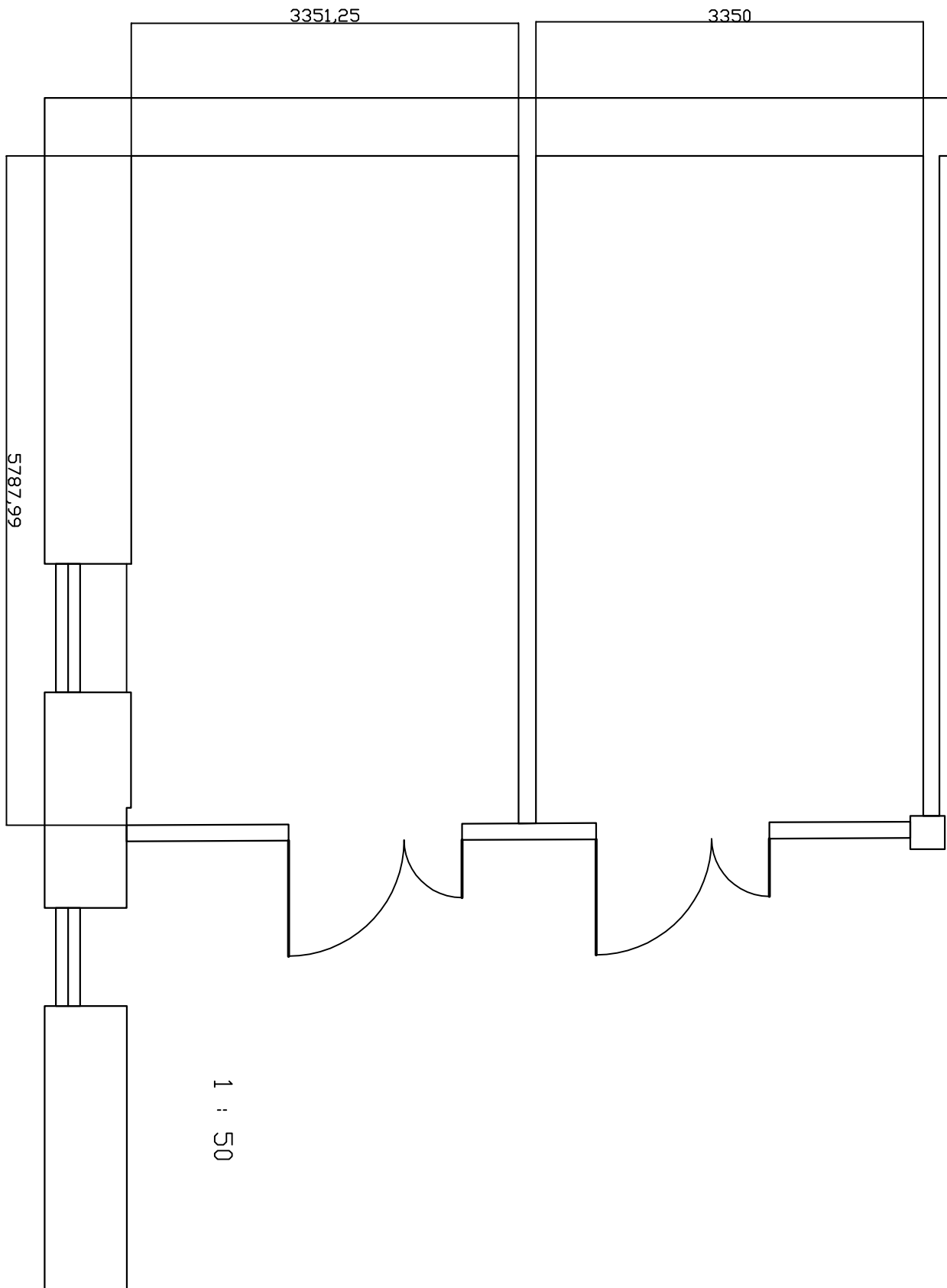


6851,25

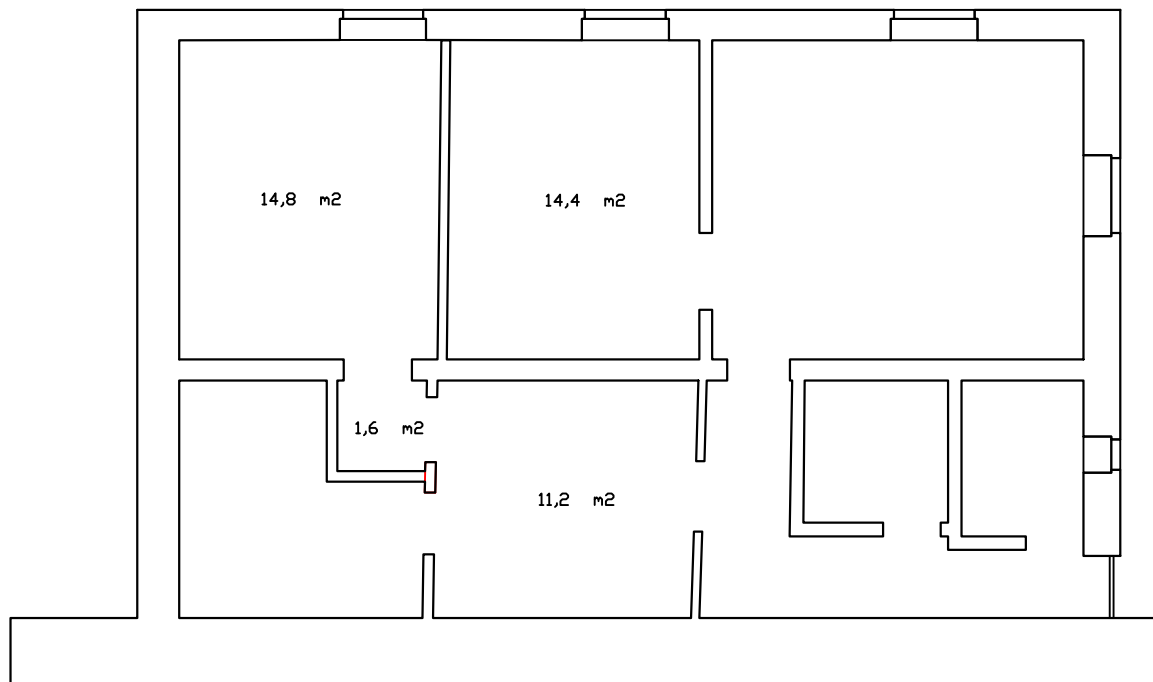
5787,99

1 : 50





Lp.	Opis	Powierzchnia	Ilość	Cena jedn.	Cena całk.
		m ²	szt.	netto	netto
1.	Instalacja elektryczna wraz z oświetleniem	-	1,0		
2.	Szpachlowanie starych ścian i przygotowanie do malowania	135,0	-		
3.	Prace malarskie	175,0	-		
4.	Terakota	42,0	-		
Suma					



Zakres remontu obejmuje pomieszczenia z podaną powierzchnią

Skala 1 : 100